



PréVision

Lutéine 25 mg et
zéaxanthine 5 mg naturelles

**VOTRE OPTIQUE POUR
UNE MEILLEURE VISION**



**Tous les produits New Roots Herbal sont testés
dans notre laboratoire accrédité ISO 17025**

PréVision

**Lutéine 25 mg et
zéaxanthine 5 mg naturelles**

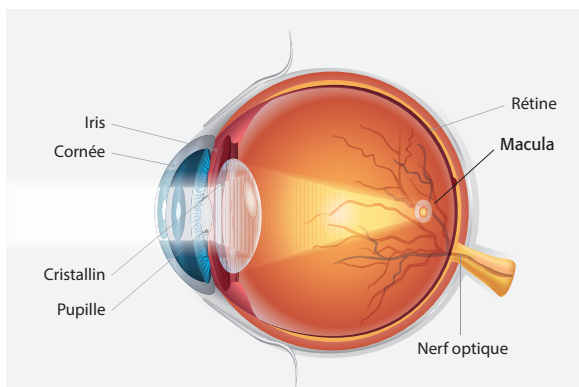


Dégénérescence maculaire

La dégénérescence maculaire est un trouble oculaire courant, qui apparaît généralement au milieu de la cinquantaine. Elle représente la principale cause de perte de vision sévère chez les adultes de plus de 60 ans. La macula est un tissu protecteur riche en pigments. Elle se trouve au cœur de la rétine, à côté du nerf optique, et agit comme filtre avant que le nerf optique n'envoie une image au cerveau. L'amincissement de la macula lié à l'âge limite sa capacité à filtrer les rayons UV nocifs et la lumière bleue émise par l'éclairage artificiel et les appareils électroniques. Cela entraîne une dégradation de la vision centrale, de la différenciation des couleurs, et de la perception des détails.

La description clinique courante de la dégénérescence maculaire comme étant «liée à l'âge» ne signifie pas qu'elle doit être acceptée comme une conséquence normale du vieillissement. Il existe des mesures à prendre pour retarder l'apparition de cette maladie, et en réduire la progression.

Les filtres et lunettes contre la lumière bleue des écrans peuvent aider lors de l'utilisation de l'ordinateur, tandis que les lunettes de soleil ou simplement le port d'un chapeau peuvent réduire l'exposition environnementale à la lumière solaire directe. Une bonne nutrition, y compris des fruits et des légumes aux couleurs vives, fournit des vitamines et des minéraux pour une vision plus saine. La



lutéine et la zéaxanthine sont deux phytonutriments extraits de la fleur de souci, et sont bénéfiques pour la protection contre la dégénérescence maculaire.

Cataractes

Les cataractes se produisent lorsque le cristallin de l'œil, qui est normalement transparent, développe des taches brumeuses. Le cristallin est principalement composé d'eau et de protéines. Avec le temps, ces protéines peuvent se décomposer et s'agglutiner dans l'œil. Cela nuit à la capacité du cristallin à focaliser la lumière, ce qui envoie une image floue au cerveau.



Les cataractes se développent lentement : les symptômes de vision floue commencent vers les 60 ans. Le vieillissement et le diabète sont des facteurs de risque majeurs ; or, l'âge moyen de la population nord-américaine a tendance à augmenter, et 10 % de la population est atteinte de diabète. Par ailleurs, une exposition excessive au soleil et aux médicaments stéroïdiens pour les maladies auto-immunes peuvent également contribuer au développement de la cataracte. Selon la prestigieuse Cleveland Clinic, plus de 50 % des personnes de plus de 80 ans ont des cataractes.

Limiter l'exposition à la lumière directe du soleil et des appareils électroniques est un bon début pour la prévention de la cataracte. Une alimentation équilibrée, riche en antioxydants et en vitamines C et E, est également importante. Des études cliniques ont prouvé que la supplémentation en lutéine et en zéaxanthine favorise la fonction maculaire et la santé des yeux. Ce sont les seuls phytonutriments qui se déposent dans le cristallin pour jouer un rôle protecteur en réduisant le développement de la cataracte.

PréVision

Lutéine 25 mg et
zéaxanthine 5 mg naturelles



- **MAINTIENT UNE BONNE VISION**
- **AIDE À PRÉVENIR LES CATARACTES ET LA DMLA**

Un aperçu de PréVision

- Soutien de la vue pour les personnes atteintes de dégénérescence maculaire liée à l'âge (DMLA).
- Aide à réduire le risque de développer des cataractes.
- Fournit de puissants phytonutriments pour préserver la vision.
- Contient de la lutéine et de la zéaxanthine provenant naturellement du souci, et non d'origine synthétique.
- Formulé avec de l'huile de tournesol biologique pour une meilleure absorption.
- Validé dans un laboratoire certifié ISO 17025 pour assurer l'absence d'OGM, de gluten, de soja, de maïs, et de produits laitiers.

Améliore la vie · newrootsherbal.com

Chaque gélule contient :

Lutéine (de fleur de souci [*Tagetes erecta*]) 25 mg
Zéaxanthine (de fleur de souci [*Tagetes erecta*]) 5 mg

Autres ingrédients :

Huile de tournesol biologique, cire d'abeille, et vitamine E naturelle (D-*alpha*-tocophérol, de tournesol) dans une gélule composée d'extrait de rocou, de gélatine bovine, de glycérine, et d'eau purifiée.

#2724 · 30 gélules – #2725 · 60 gélules

V0675-R1 · NPN 80109354

Directives d'utilisation :

Adultes : Prendre 1 gélule par jour avec un repas contenant de l'huile / du gras, ou tel qu'indiqué par votre praticien de soins de santé.

Fabriqué selon les normes strictes de BPF (Bonnes pratiques de fabrication).

HP2724F-2022-03-30

